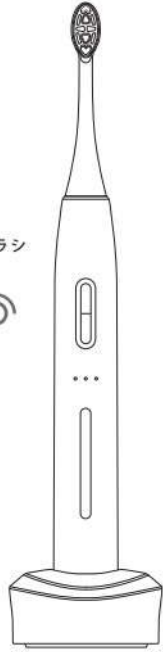


音波式電動歯ブラシ
(PWET001)

brutto

取扱説明書



このたびは本製品をお買い上げいただき、まことにありがとうございます。ご使用前にこの取扱説明書をお読みの上、正しくご使用ください。またお読みになった後は、お使いになる方がいつでも見られる所に大切に保管してください。

目次

- 安全上のご注意 P.2
- 使用上のご注意 P.3
- 製品仕様 P.4
- 本体の充電方法 P.5
- 本体の使用方法 P.5
- お手入方法 P.8
- 本体の廃棄方法 P.9
- 製品保証規定・製品保証書 P.10

安全上のご注意

・ご使用前に必ず取扱説明書をよくお読みになり、正しくご使用ください。また、取扱説明書はいつでも見られるところに大切に保管してください。
・安全上のご注意では、ご使用になる方や周囲の方々への危害・財産の損害を未然に防ぐため、下記のような絵表示を用いて注意事項を説明しています。

危険 誤った取扱いや不適当な使用により、死亡や重傷に結びつくもの。

警告 誤った取扱いや不適当な使用により、死亡や重傷に結びつく可能性のあるもの。

注意 誤った取扱いや不適当な使用により、障害又は健康・財産等の損害に結びつくもの。

■絵表示の例

注意マーク 禁止マーク 指示マーク

注意すること してはいけないこと 必ずおこなうこと

危険

禁止 ペースメーカーや心電計等の医療機器の近くでは絶対使用しないでください。医療機器の誤作動を招く可能性があります。
本製品を火の中に入れる・加熱する・車内等の高温になる場所に放置する・釘等の鋭利なもので傷つける等はしないでください。発火・破裂する恐れがあります。

警告

禁止 製品を廃棄するとき以外は分解や改造をしないでください。火災・感電・けがの原因になります。
本体を充電するときは付属の充電器以外は使用しないでください。
充電器のUSB端子はACアダプタやパソコン等にあるUSBポート以外に接続しないでください。
充電器のケーブルを加工する・重量物で挟む・加熱する・無理にひっぱる・ねじる等はしないでください。
充電器は屋外で使用しないでください。
本製品は乳幼児の手の届くところに保管しないでください。
取扱説明書に記載された用途・方法以外で使用しないでください。
本体・充電器は水中や液体の中で使用したり、故意に水や液体をかけたりしないでください。

遵守

次のような方は本製品の使用を控えるか、歯科医に相談のうえご使用ください。
①口腔の治療中の方
②口腔内に気になる症状がある方(歯の痛み、不安定な歯、歯茎の出血・痛み等)
③口腔の感覚が弱い、過敏な方
使用中に気分が悪くなる・痛みがある等の症状が発生した場合は使用をやめてください。
使用中に本製品に異常(異音、異臭、発熱、高温発生等)があった場合は使用をやめてください。

注意

禁止 歯や歯茎にブラシヘッドを強く当て、1か所に長時間当てる等はしないでください。
歯や歯茎へ損傷を与えたり製品故障の原因になったりする可能性があります。
ブラシヘッドのプラスチック部分(毛以外の部分)を歯に当てないでください。
歯や歯茎に損傷を与える可能性があります。
自分で意思表示ができない方、操作ができない方に本製品を使用させないでください。
充電器の上に金属物(硬貨、クリップ等)を置かないでください。発熱し、火傷の原因になります。
本製品は家庭用のため業務に使用しないでください。
本製品は人以外に使用しないでください。
ブラシヘッドは家族や他人等、複数の人で共有しないでください。感染や炎症の原因になります。
遵守 お子様やお身体が不自由な方が使用する場合は監督者のもとにおこなってください。
充電器のUSB端子は奥まで確実に差し込んでください。
充電器のUSB端子を差差しするときは、ケーブルを引っ張らずにUSB端子部を持ってください。
充電時以外はUSB端子を抜いて保管してください。
充電器のお手入れをするときは必ずUSB端子をACアダプタ等から抜いてください。

使用上のご注意

・本製品は家庭用の歯磨きを目的とした製品です。業務用としての使用や、歯磨き以外の目的で使用しないでください。
・初めてお使いになる方は振動に敏感な場合がありますので、強度を弱く設定して様子を見ながらご使用ください。
・使用中に口腔内に異常を感じた場合は、使用をやめ、歯科医師にご相談ください。
・本製品は防水仕様ですが、水中や液体の中で使用したり、故意に水や液体をかけたりしないでください。
・ブラシヘッドは毛先がひるがったり色が変わったりした場合、新しいブラシヘッドに交換してください。また、ブラシヘッドは純正品をご使用ください。

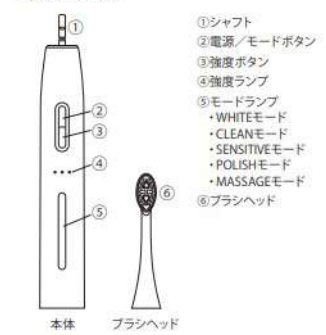
製品仕様

■同梱物

・本体・・・1台
・ブラシヘッド・・・2本
・取扱説明書・・・1部
※本製品にはACアダプタは付属しておりません。お客様ご自身でご準備ください。

・充電器 (USB端子)・・・1個
・トラベルケース・・・1個

<本体部品の名称>



- ①シャフト
- ②電源/モードボタン
- ③強度ボタン
- ④強度ランプ
- ⑤モードランプ
- ⑥ブラシヘッド

品名	音波式電動歯ブラシ
型番	PWET-001
サイズ	本体+ブラシ:28×29.8×250mm 充電器:66.8×66.8×32.6mm (ケーブル除く)
重量	本体+ブラシ:128.5g 充電器:74g(ケーブル含む)
充電電圧	DC5V(USB TYPE-A端子より給電)
電池	リチウムイオン電池内蔵 (DC3.7V/1,500mAh)
充電時間	約8時間
使用可能時間	約60日 (満充電後、強度:中で1日あたり2分×2回使用した場合)
防水仕様	IPX7
モード	Sモード (WHITE/CLEAN/SENSITIVE/ POLISH/MESSAGE)
強度	3種類(弱/中/強)
振動回数	WHITEモード 32,000回/分 CLEANモード 35,000回/分 SENSITIVEモード 42,000回/分 POLISHモード 32,000~42,000回/分 MESSAGEモード 32,000~42,000回/分
製造国	中国

本体の充電方法

- ①充電器のUSB端子をACアダプタ等のUSB-Aポートに接続します
- ②ACアダプタを家庭用コンセントに接続します。
- ③本体を充電器の上に載せます。
- ④充電が開始すると、モードランプ5種類が下から上にかけて点滅を繰り返します。
※初めて使用する場合や長期使用していなかった場合、点滅が開始するまで5分程かかる場合がありますが異常ではありません。
- ⑤充電が完了すると、モードランプがすべて消灯します。
※満充電までの目安時間は約8時間ですが、家庭用コンセント以外へ接続した場合や充電開始前の電池の残量量によっても充電時間は変動します。

本体の使用方法

■基本的な使い方

- ①ブラシヘッドを本体に取り付けます。
 - ②ブラシヘッドの毛部分を水で濡らし、お好みに合わせて歯磨き粉を適量つけます。
※研磨剤や発泡剤が少ない電動歯ブラシ用歯磨き粉の使用を推奨しています。
 - ③水分や歯磨き粉の飛散を防止するため、ブラシヘッドの毛部分を口の中に入れてから電源/モードボタンを押して電源をオンにします。
 - ④電源をオンすると前回使用したモード・強度で振動します。▶メモリー機能(P.8)
- <モードを変更したい場合>**
電源がオンになってから3秒以内に電源/モードボタンを押すとモードを切り替えることが可能です。
▶モード設定について(P.7)

<強度を変更したい場合>

振動中に強度ボタンを押してください。
▶強度設定について(P.7)
③電源がオンになってから2分経過すると自動的に電源/モードボタンを再度押してください。

<効果的な磨き方>

- ①ブラシヘッドの毛部分は歯と歯茎の境目に当てて、45度くらいの角度をつけて磨いてください。
- ②ブラシヘッドの毛部分を軽く当てたまま、横の歯に移動させます。
- ③歯の裏側は、ブラシヘッドを立てて毛部分を歯に当てながら上下に少し動かしてください。

・ブラシヘッドが振動するため手で磨く歯ブラシのように上下左右に磨く動きは必要ありません。
・本製品には振動を一時停止し、歯磨きのペース配分をお知らせする機能があります。
▶ペース機能(P.8)
・1本の歯にブラシヘッドを当てる時間は約2秒間が目安です。全体のペース配分は右図を参照してください。

<ブラシヘッドの取付け・取外し方法>

- ①ブラシヘッドの取付け
ブラシヘッドの毛のある面と本体のボタンがある面を合わせ、ブラシヘッドをシャフトにまっすぐ差し込みます。ブラシヘッドが止まる位置までしっかりと差し込んでください。(ブラシヘッドと本体の間は1mm程度すき間が空きます。)
- ②ブラシヘッドの取外し
本体をしっかりと握ってブラシヘッドを真上に引き抜いてください。

<モード設定について>

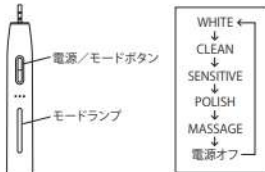
(1)モードについて

本製品には5つのブラッシングモードがあります。

WHITE (ホワイト)モード	歯を白さに近づけるモードです。振動数が32,000回/分で、歯への当たりがしっかりしています。
CLEAN (クリーン)モード	通常のモードです。振動数が35,000回/分で、歯への当たりがしっかりしています。
SENSITIVE (センシティブ)モード	歯への当たりがやさしいモードです。振動数が42,000回/分で、穏やかな振動をします。
POLISH (ポリッシュ)モード	歯の輝きを引き出すモードです。振動数に変化を持たせています。
MASSAGE (マッサージ)モード	歯と歯ぐきの項目を優しく刺激するモードです。振動数に変化を持たせています。

(2)モードボタンの使い方

①電源/モードボタンを押すと下図のようにモードが切替わります。また、使用中のモードはモードランプで判別できます。



- ②モード設定を切替える場合は電源がオンになってから3秒以内に電源/モードボタンを押してください。
- ③3秒以上経過すると切替えができなくなるため、再度電源を入れて電源/モードボタンを押して操作してください。

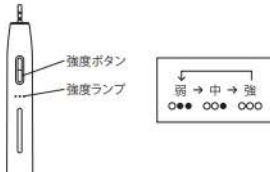
<強度設定について>

(1)強度について

本製品には3つのブラッシング強度があります。ご使用になる方のお好みに合わせて設定してください。初めてご使用になる方は弱設定からお試しいただくことをお勧めします。

(2)強度ボタンの使い方

振動中に強度ボタンを押すと下図のように強度が切替わります。また、使用中の強度は強度ランプで判別できます。



<その他機能について>

(1)メモリー機能

電源/モードボタンを押して電源をオンにすると同回使用したモード・強度で動かすことができる機能です。

(2)フェードイン機能

電源がオンになったあと約3秒程度ブラシヘッドの振動を弱め、水分や歯磨き粉の飛散を防止する機能です。約3秒経過したあとはメモリー機能により設定されている強度で振動します。

(3)ベース機能

30秒ごとに振動が一時停止し、歯磨きのペース配分をお知らせする機能です。

(4)過圧センサー機能

本体に内蔵された圧力センサーによりブラシヘッドを歯に押し付ける力を感知する機能です。

ブラシヘッドが過度に歯や歯茎に押し付けられると振動が止まり、音の変化と電源/モードランプ・強度ランプの点滅で力が強すぎることをお知らせします。振動は力が弱まるまで再開します。

(5)電池残量表示機能

電源がオフになった直後に、モードランプが10秒間点灯して電池残量をお知らせする機能です。電池残量は下図のように5段階で表示されます。



全点灯：満充電

1つ点灯：残量なし

お手入方法

(1)ブラシヘッド

- ・使用後は水で洗って自然乾燥させてください。
- ・シャフトを差し込む穴等に歯磨き粉が付着した場合は、水で洗ってください。
- ・毛先がひろがったり、毛先の青い部分が白くなったりした場合は、新しいブラシヘッド (brutto交換用ブラシヘッド (型番PWBH001)) に交換してください。(交換目安: 3か月程度)

(2)本体

- ・ブラシヘッドを取り外し、シャフトを水で洗ってください。
- ・ブラシヘッドと本体のすき間に歯磨き粉が付着した場合は水で洗ってください。
- ・汚れが付着した場合は布等で拭き取るか、水で洗ってください。 ※本体は防水仕様ですが長時間水中に入れてはいけません。

(3)充電器

- ・お手入れをするときは必ずUSB端子をACアダプタ等から抜いてください。
- ・汚れが付着した場合は布等で拭き取るか、軽く水で洗ってください。水で洗うときはUSB端子に水がかからないよう注意してください。
- ※充電器は防水仕様ですが長時間水中に入れてはいけません。水が付着している、濡れている場合は十分に自然乾燥させてからご使用ください。

本体の廃棄方法

本体にはリチウムイオン電池が内蔵されています。使用済の本体を廃棄する場合は、お住まいの自治体で定められた処理方法に従ってください。

電池の取出し方

自治体の定めに従い電池を取り出す必要があるときは、下記のことに気を付けて作業してください。

- ⚠作業中は手を保護する等して怪我がないように注意する
- ⚠作業台等は傷ついてもよいものを使用するか、表面を保護してから作業する

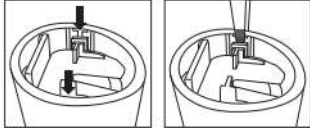
■用意するもの



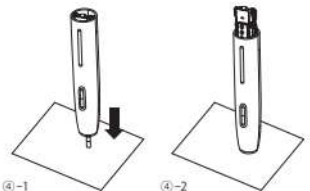
- ①本体からブラシを外します。
- ②本体の底から1.5cmに印をつけてのこぎりで切り落とします。底から約2cmのところに電池がありますので、切落しの位置を守り、電池を傷つけないよう注意してください。



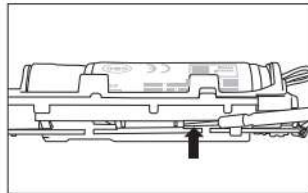
- ③下図のように本体外装と電池収納部の間に2か所すき間があるので、千枚通し等の先端を差し込み、こじ開けるようにぐりぐりと揺らしてください。



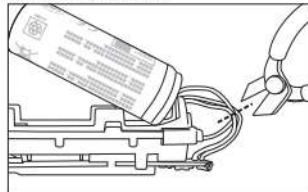
- ④本体を握りシャフトを下にして硬いところに押し当てると (③-1)、内蔵部品が出てきますので引き出します (③-2)。



- ⑤電池の下にピンセット等を差し込み、電池を引き上げます。



- ⑥ペンチでケーブルを切断します。



製品保証規定

プレミアムウォーター株式会社 (以下「本部」といいます。)) は、以下の規定に従って、お客様にご購入いただいた音波式電動歯ブラシ (以下「本製品」といいます。)) の製品保証をおこないます。

第1条 製品の保証

本製品の保証は、「製品保証書」の保証期間内に取扱説明書に従って正常な使用をしていたにも関わらず故障が発生した場合に、本書記載内容に則り無償修理若しくは交換 (以下「修理等」といいます。)) をおこなうことをお約束するものです。

第2条 保証の適用除外事項

次のような場合及び事項については、保証期間内であっても保証の適用外とします。なお、保証適用外の事由によって生じた製品の修理等に関しては、理由の如何にかかわらず有償となります。

- (1) お客様又は第三者の故意、過失又は不適切な行為 (分解・改造等) に起因して生じた故障又は損傷
- (2) 本製品の「取扱説明書」に記載されている通常の使用環境・使用条件を逸脱したご使用により生じた故障又は損傷
- (3) 火災、地震、風水害、落雷、指害、ガス害又はその他の天災地変、並びに公害及び不慮の事故による故障又は損傷
- (4) 接続されたほかの機器並びに部品等が原因で生じた故障又は損傷
- (5) お客様の使用環境や管理方法 (埃、錆、カビ、虫・小動物の侵入、不衛生な状態) に起因した故障又は損傷
- (6) 引っ掻き傷、擦り傷、汚れ等の使用上支障のない外観上の損傷及び本部の責めに帰さない製品の破損、変形、ひび割れ又は亀裂
- (7) 消耗品又は有寿命部品 (「第3条有寿命部品」に掲げるものをいいます。)) の自然消耗、摩耗及び劣化によって生じた故障又は損傷
- (8) 本製品を第三者からの譲渡又は転売により取得した場合、

リサイクルショップ、インターネットオークション等、本部以外の個人又は事業者からご購入された場合
(9) 製品保証書を紛失・改ざんされた場合、保証受付の際に提示なき場合、製品保証書に必要事項が明記されていない場合

第3条 有寿命部品

(1) 本製品には、下記に掲げる有寿命部品 (使用頻度や経過時間、使用環境により、摩耗、劣化の進行に大きな差が生じ、修理による再生が困難となる部品をいいます。)) が含まれております。
(2) 摩耗や劣化等により有寿命部品を交換する場合は、保証期間内であっても有償となる場合があります。

【主な有寿命部品】

- ・本製品に付属するブラシヘッド
- ・交換用ブラシヘッド (別売り)
- ・充電器 (ケーブル含む)

第4条 個人情報の取扱い

お客様の個人情報は、修理等に必要範囲内でのみ利用します。なお、必要に応じ、修理等に必要範囲内で、本部が秘密保持契約を締結した委託先である第三者にお客様の個人情報を提供することがあります。

第5条 注意事項

- (1) お客様の判断により、不具合があると申告された場合であっても、本部が製品仕様範囲内であると判断した場合、その不具合に対する保証対応をおこなわない場合があります。
- (2) 修理期間中の代替品の貸出しはおこなっておりません。
- (3) 無償又は有償を問わず、修理等により交換処分となった製品又は部品の所有権は、本部に帰属するものとします。
- (4) 本部は、自己の費用と責任で、本保証の提供に係る作業の全部又は一部を第三者に委託することができるものとします。
- (5) 製品保証書は、日本国内でのみ有効とします。This warranty is valid only in Japan.
- (6) 保証期間終了後の修理等は、有償にて承ります。詳しくはプレミアムモール窓口までお問合せください。

お問い合わせ

本製品に関するお問い合わせは、プレミアムモール窓口までお問合せください。

本製品に関するお問い合わせは、プレミアムモール窓口までお問合せください。

本製品に関するお問い合わせは、プレミアムモール窓口までお問合せください。

本製品に関するお問い合わせは、プレミアムモール窓口までお問合せください。

本製品に関するお問い合わせは、プレミアムモール窓口までお問合せください。

製品保証書

この製品保証書は、
プレミアムウォーター株式会社 (以下、本部といたします。)) が、
本書に定める「製品保証規定」に基づき、
本製品の保証をおこなうことをお約束するものです。
製品保証書は大切に保管してください。
当該運票紛失の際は保証いたしかねます。

対象となる製品名及び型番	
音波式電動歯ブラシ (PWET001)	
保証期間	
ご購入日より1年間	
お客様情報 (ご記入のうえ保管してください)	
お名前:	
電話番号:	
ご住所:	

本書は、盗難・火災等の不可抗力以外で紛失された場合は再発行いたしませんので、大切に保管してください。この保証書は、本書に明示した期間、条件のもとにおいて無償修理等をお約束するものです。したがって、この保証書によってお客様の法律上の権利を制限するものではありませんので、保証期間経過後の修理等についてご不明な場合は、プレミアムモール窓口にお問合せください。

本製品についてのお問合せ・ご相談は
下記までご連絡ください。

販売元
プレミアムウォーター株式会社
お問合窓口
プレミアムモール窓口 0570-005-535
営業時間 平日10:00~17:00